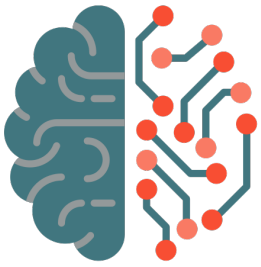


Qu'est-ce que l'intelligence artificielle ?



- L'IA est un **programme** qui analyse des données pour produire une réponse.
- Elle **ne comprend pas** : elle calcule, repère des modèles et reproduit.
- Elle a besoin de **données** (textes, images...) et d'un **algorithme** pour fonctionner.

Les grands types d'IA

Il n'existe pas une IA unique, mais une diversité de modèles, chacun conçu pour un type de tâche.

IA PRÉDICTIVE

Elle **prevoit** ce qui pourrait arriver.

exemples :

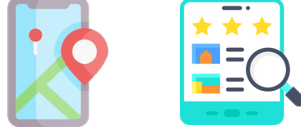


météo trafic routier

IA PRESCRIPTIVE

Elle **recommande** une action à suivre.

exemples :

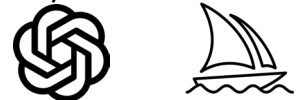


gps suggestions

IA GÉNÉRATIVE

Elle **crée** du contenu (texte, image...).

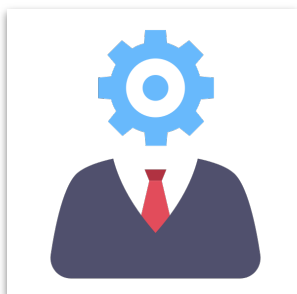
exemples :



chatgpt midjourney
dall-e

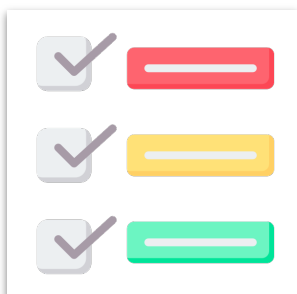
Comment rédiger un prompt ?

Il n'existe pas une IA unique, mais une diversité de modèles, chacun conçu pour un type de tâche. Pensez à inclure les éléments suivants.



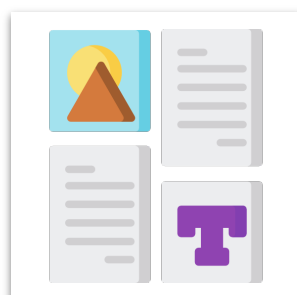
Le **rôle** de l'IA

exemple : « Tu es un enseignant... »



La **tâche** demandée

exemple : « Explique-moi... »



Le **format** souhaité

exemple : « En 5 points, en 1 paragraphe... »

Conseil

Si la réponse ne convient pas : corrigez, précisez, relancez.

Bonnes pratiques

- ✓ Toujours **vérifier les réponses**.
- ✓ **Ne pas partager de données personnelles**.
- ✓ Utiliser l'IA **quand c'est vraiment utile**.

A surveiller



L'IA a aussi ses **limites**.

Voici 3 points importants à garder en tête.



L'IA peut produire des **erreurs**.



Les réponses peuvent être **biaisées** (hallucinations).



L'IA **consomme beaucoup d'énergie et d'eau**.